

公民館だより (第72号)

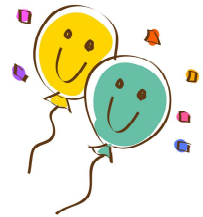
よしだ

吉田公民館 TEL 77-1100
FAX 77-1441

| 町会名 | 世帯数 | 人 口 | | |
|------|-------|-------|-------|-------|
| | | 男 | 女 | 合計 |
| 下吉田 | 334 | 418 | 422 | 840 |
| 久長 | 285 | 267 | 301 | 568 |
| 阿熊 | 52 | 55 | 44 | 99 |
| 取方桜井 | 136 | 153 | 163 | 316 |
| 上の原 | 265 | 320 | 295 | 615 |
| 井上 | 273 | 333 | 350 | 683 |
| 上吉田東 | 188 | 209 | 211 | 420 |
| 上吉田西 | 156 | 183 | 147 | 330 |
| 石間 | 94 | 92 | 89 | 181 |
| 太田部 | 12 | 8 | 8 | 16 |
| 合計 | 1,795 | 2,038 | 2,030 | 4,068 |



よしだ文化祭 作品募集



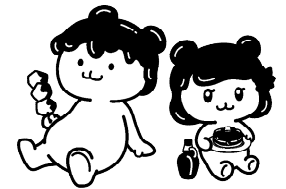
日時 .. 11月3日(日) 正午～午後4時

11月4日(月) 午前10時～午後3時

場所 .. 秩父市吉田取方総合運動公園 体育館

文化祭に展示する作品を募集します。

たくさんのご応募をお待ちしております。下記の要領でお申込みください。



★ 募集内容

短歌・俳句・書・工芸・生け花・絵画(30号以内)・水墨画・写真(4つ切り以上)・盆栽
ちぎり絵・押し花絵・マクラメ・パッチワーク・陶器・トールペイント・菊花・小中学生絵画
その他

※出品点数は1人3点以内とし、作品は直ちに陳列できるものに限りません。

★ 申し込み

参加申込書に必要事項を記入し、9月30日(月)までに期限厳守で吉田公民館へ
提出して下さい。募集要項や参加申込書は、公民館で配布しています。

★ 作品の搬入搬出

搬入・展示...11月3日(日) 午前9時～11時まで

搬 出...11月4日(月) 午後3時～4時まで

申込み・問い合わせ 秩父市吉田公民館 ☎77-1100



吉田絵の会

気軽に始めてやさしく描ける

- ・日 時 ... 毎月 第3土曜日
14時00分～16時30分
- ・場 所 ... 吉田生涯学習センター2階 視聴覚室
- ・講 師 ... 出浦 和雄氏
- ・会 費 ... 年/1,000円
- ・内 容 ... 鉛筆・水彩・油彩・アクリルなど



家族で炊き出し体験教室

秩父市赤十字奉仕団吉田支部と吉田公民館共催のもと
7月28日(日)に開催されました。

災害はいつ起こるかわかりません。いざという時のために
役立つ知識を学んでおくのも大切ですね。



ビニール袋にお米！？



カレーも作りました！



何ができるのかな？



小学生を中心としたお子さん11名・保護者8名の皆さん
ご指導いただいた秩父市赤十字奉仕団吉田支部の皆さん
暑い中のご参加、ありがとうございました。

花のコンクール 吉田公民館 会長賞受賞！



第24回花のコンクール(秩父市とシェーン吉田の会主催)において
吉田公民館は『シェーン吉田の会会長賞』を受賞しました。

他の受賞団体は次の通りです。

- ・ 市長賞 ... 阿熊上区
- ・ 議長賞 ... 久形区
- ・ 教育長賞 ... 中郷区
- ・ 特別奨励賞 ... 新志区

吉田公民館を含む上記5団体は『吉田よいとこ祭り』会場にて
表彰式が予定されております。



今年もたくさん咲いたマリーゴールド。
黄色とオレンジ色のビタミンカラーは
見ているだけで元気をもらえますね！



第15回『上吉田東町会文化展』のご案内

- ・ 日時：10月19日(土) 午前9時～午後4時
20日(日) 午前9時～午後3時
- ・ 場所：上吉田運動公園 体育館(旧 上吉田小学校 体育館)

絵画・写真・短歌・俳句・手芸・工芸・盆栽・生け花・愛蔵品等
たくさんの作品が展示されます。ぜひ、ご覧ください。



上吉田東町会文化展実行委員会